



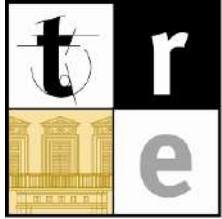
**Creazione di un Ambiente Domestico Sicuro**

[www.progetto-cads.it](http://www.progetto-cads.it)

Progettazione e sviluppo di sensoristica per il building automation da integrare nei prototipi del progetto CADS

Giovanni Granatello / Consorzio Tre / 6 Luglio 2021



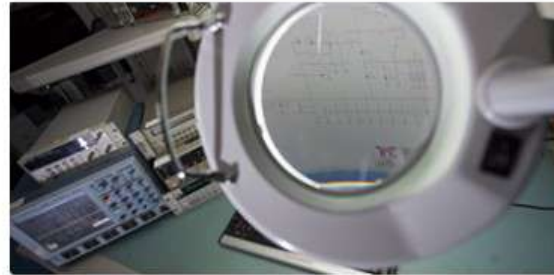


Founded: 2007  
Employees: 70  
Structures: 2 (6000m<sup>2</sup>)  
Site: Portico di Caserta (CE)

## Main Services



Test Solutions



Design



EMS Electronic Manufacturing Services



## Test Solutions

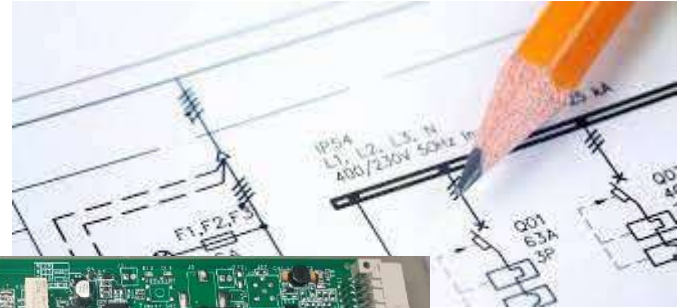
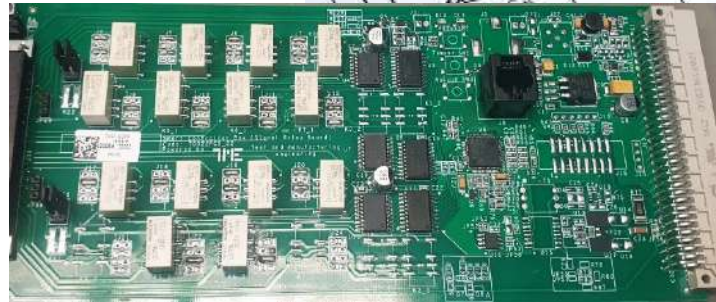
- Test Strategy & Improvement
- Reverse Engineering
- Sviluppo soluzioni di Test
- Sviluppo strumenti per Troubleshooting
- Analisi Guasti
- Collaudo di Schede e Sistemi



TME mette a disposizione la propria esperienza nel campo delle Design For Testing; varie tecnologie di test, dal Boundary Scan al Funzionale (DFT elettriche) nonché i requisiti di realizzazione del circuito stampato (DFT meccaniche).

# Design

- Progettazione Hardware
- Servizio di Prototipazione
- PCB Design
- Progettazione Meccanica
- System Design
- Progettazione Firmware



Supporto trasversale in tutte le fasi del progetto, sia sull'Hardware che sul Firmware/Software, spaziando dalla realizzazione degli schematici al layout della scheda, passando per lo sviluppo del codice di unità programmabili.

## **EMS** (Electronic Manufacturing Services)

- Assemblaggio di Schede (SMT/THT)
- Servizio di Prototipazione
- Riparazione e Revisione
- Tropicalizzazione



Le due linee SMT sono in grado di assemblare diverse tipologie di componenti: BGA, ultra fine pitch, LGA, QFN in grado di processare 42k componenti/h con case 0201.

Strumentazione di controllo: Solder Paste Inspection e AOI 3D stand alone  
X-RAY 3D stand Alone

## Competenze specifiche

- Progettazione e Realizzazione di apparati di collaudo per schede elettroniche
- Interfacciamento apparati di collaudo a sensori elettronici di varia natura
- Esperienza su progetti in ambito sismico con utilizzo di accelerometri o velocimetri per monitoraggio eventi sismici o eccezionali
- Interfacciamento a strumentazione elettronica per realizzare apparati di collaudo automatico
- Acquisizione e monitoraggio remoto dei dati provenienti dall'apparato di collaudo
- Elaborazione in linea dei dati mediante utilizzo di software di test utilizzati in ambito industriale quali Teststand e Labview
- Sistemi di tracciabilità con utilizzo di tecnologia RFID implementabili anche in elementi non strutturali



## Competenze specifiche

- Interfacciamento a sensori o reti di sensori
- Lettura ed analisi dei dati campionati
- Realizzazione di sistemi di acquisizione per misura remota
- Progettazione e realizzazione di sistemi per il monitoraggio sismico e microsismico con logging remoto per l'analisi ed il monitoraggio degli eventi a distanza per elementi strutturali

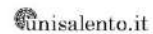


*Thank you for your attention*





## Partner



Creazione di un Ambiente Domestico Sicuro  
[www.progetto-cads.it](http://www.progetto-cads.it)