

# La tecnologia più avanzata



Sistema di punzonatura, piega, taglio laser con working island di ultima generazione - 2015

# La tecnologia più avanzata

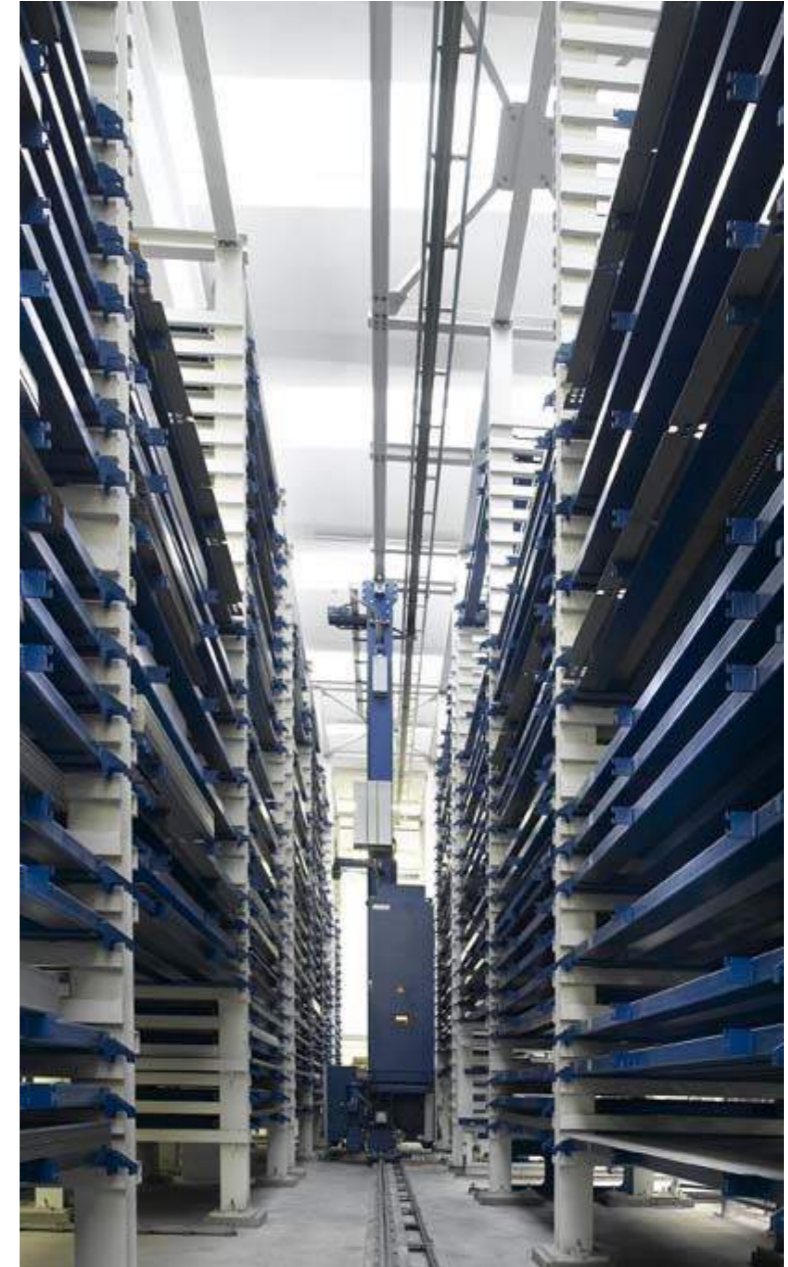
Profila da coil HSLA e saldatura laser a fibra ottica a risparmio energetico ed elevata precisione - 2011



Working island per asservimento automatico - 2008



Pannellatrice per pieghe a sequenza programmata con cambio utensili automatico - 2013



# La tecnologia più avanzata

---



Unità dedicata alle lavorazioni custom - 2015

# La tecnologia più avanzata

---



Impianto su 2 livelli 2 km di percorso, installato nel 2008.

Ciclo di verniciatura in 8 fasi

Gestione contemporanea di 3 colorazioni differenti e cicli ad hoc

Indirizzamento automatico alle linee di montaggio

Installazione processo Cataforesi - 2017

# La tecnologia più avanzata

---



Taglio laser a fibra ottica: eccellente qualità di taglio e precisione, con gestione automatica di carico/scarico pallet - 2014

Impianto di gommatura siliconica per guarnizione schiumata composta da componente base e reticolante, applicata con testa a 3 assi controllati ad ugelli intercambiabili - 2013

# La tecnologia più avanzata





# I materiali lavorati

---



**LAMIERA  
D'ACCIAIO**

DC01

HSLA



**LEGA DI  
ALLUMINIO**

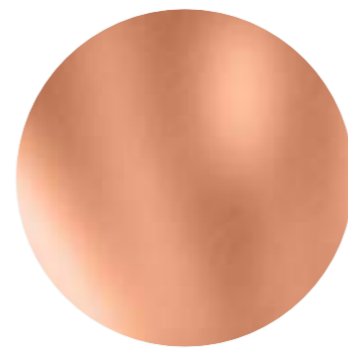
ALMg03



**LAMIERA  
D'ACCIAIO  
INOSSIDABILE**

AISI304L

AISI316L



**BARRE DI RAME**

Cu



# Un materiale per ogni ambiente

## TABELLA DELLE CLASSI DI CORROSIVITÀ

CLASSE	TIPICI AMBIENTI ESTERNI	TIPICI AMBIENTI INTERNI	MATERIALE
<b>C1</b> Molto bassa		Edifici riscaldati con atmosfera pulita; per esempio uffici, scuole, negozi, alberghi	
<b>C2</b> Bassa	Ambienti con basso livello di inquinamento principalmente aree rurali	Edifici non riscaldati dove può crearsi condensa; per esempio depositi, locali sportivi	
<b>C3</b> Media	Ambienti urbani e industriali, modesto inquinamento da anidride solforosa. Zone costiere con bassa salinità.	Locali di produzione con alta umidità ed un relativo livello di inquinamento; per esempio industrie alimentari, lavanderie, birrerie, caseifici	Prodotti in acciaio al carbonio e verniciati E DUP
<b>C4</b> Alta	Aree industriali e zone costiere con moderata salinità	Impianti chimici, piscine, cantieri costieri per imbarcazioni	Prodotti in acciaio al carbonio e zincati
<b>C5-I</b> Molto alta (industriale)	Aree industriali con alta umidità e atmosfera aggressiva	Edifici o aree con condensa quasi permanente e con alto inquinamento.	Prodotti in acciaio AISI304L
<b>C5-M</b> Molto alta (marina)	Zone costiere e offshore con alta salinità	Edifici o aree con condensa quasi permanente e con alto inquinamento	Prodotti in acciaio AISI316L

DOUBLE LAYER PROTECTION  
NS  
EDUP

**DOPPIA PROTEZIONE  
PER PRODOTTI UNICI.**



<https://www.youtube.com/watch?v=dPanCbO2OGQ>

# La scelta dell'acciaio HSLA

Acciaio HSLA420 (EN10268) - settore AUTOMOTIVE

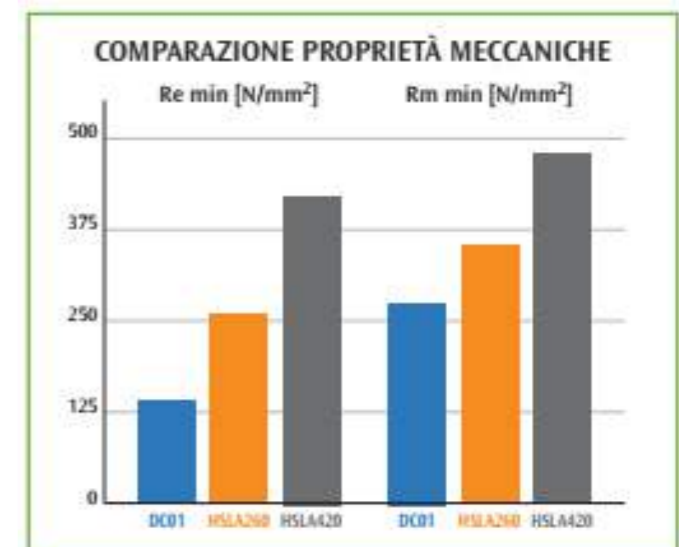
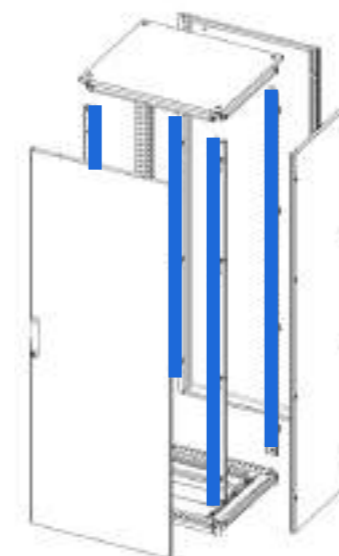
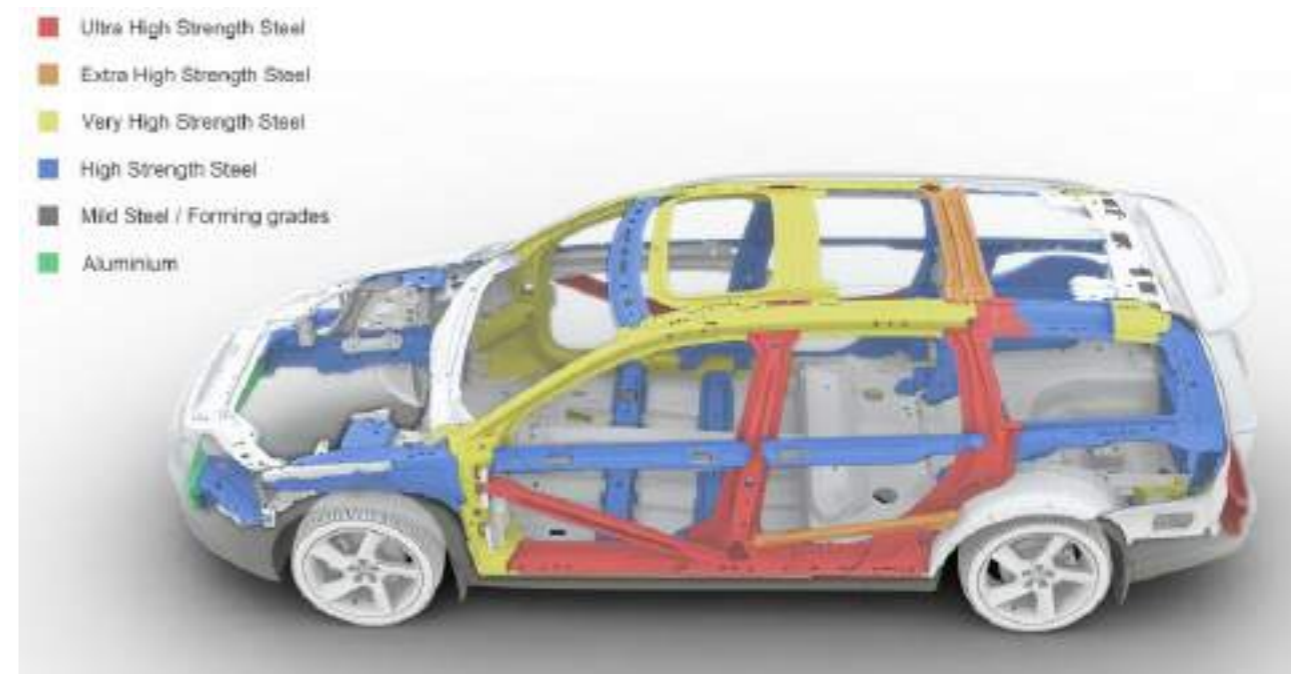
Garanzia di un valore minimo di snervamento già allo stato di fornitura (limite di snervamento più alto)

Adatto a particolari di strutture sollecitate a fatica o choc

Ottime caratteristiche meccaniche



<https://www.youtube.com/watch?v=LTY4yZ59Bf8>



# E NUX - Da un'unica struttura a molteplici applicazioni

Soluzioni Automazione

Rack 19"

Soluzioni modulari per BT

Soluzioni PC

Armadi a leggio



# Soluzioni per ambienti sismici

ETA propone 6 soluzioni di design sismico.  
Il team ETA NEXT saprà suggerire la soluzione migliore per la tua applicazione:

## IL CLIENTE INDICA:

- Luogo di installazione
- Spettro elastico
- Accelerazione di picco



## IL TEAM ETA NEXT:

- Raffronta i dati dei report a disposizione e i dati del cliente
- Opera una valutazione tra i vari modelli e propone il più adatto
- Fornisce evidenza delle scelte proposte
- Suggerisce la migliore soluzione per il caso specifico

Supporto tecnico e competenza fanno la differenza nella scelta del fornitore.



# Soluzioni per ambienti sismici

---

Il Kit antisismico per armadi E NUX è adatto per installazioni in particolari aree geografiche soggette ad attività sismica.

Le soluzioni tecniche proposte da ETA sono il risultato della valutazione di **vulnerabilità della struttura collocata in diverse scale geografiche**, disponibili in 3 versioni ognuna adeguata per differenti accelerazioni di picco e carichi sulla piastra p.a. sempre più gravosi.

Nel 2021, proponiamo al mercato le nuove soluzioni con design sismico E NUX **conformi alla normativa Bellcore**, grazie all'elaborazione di uno studio pseudo-statico dedicato di modellazione con spettri elastici.



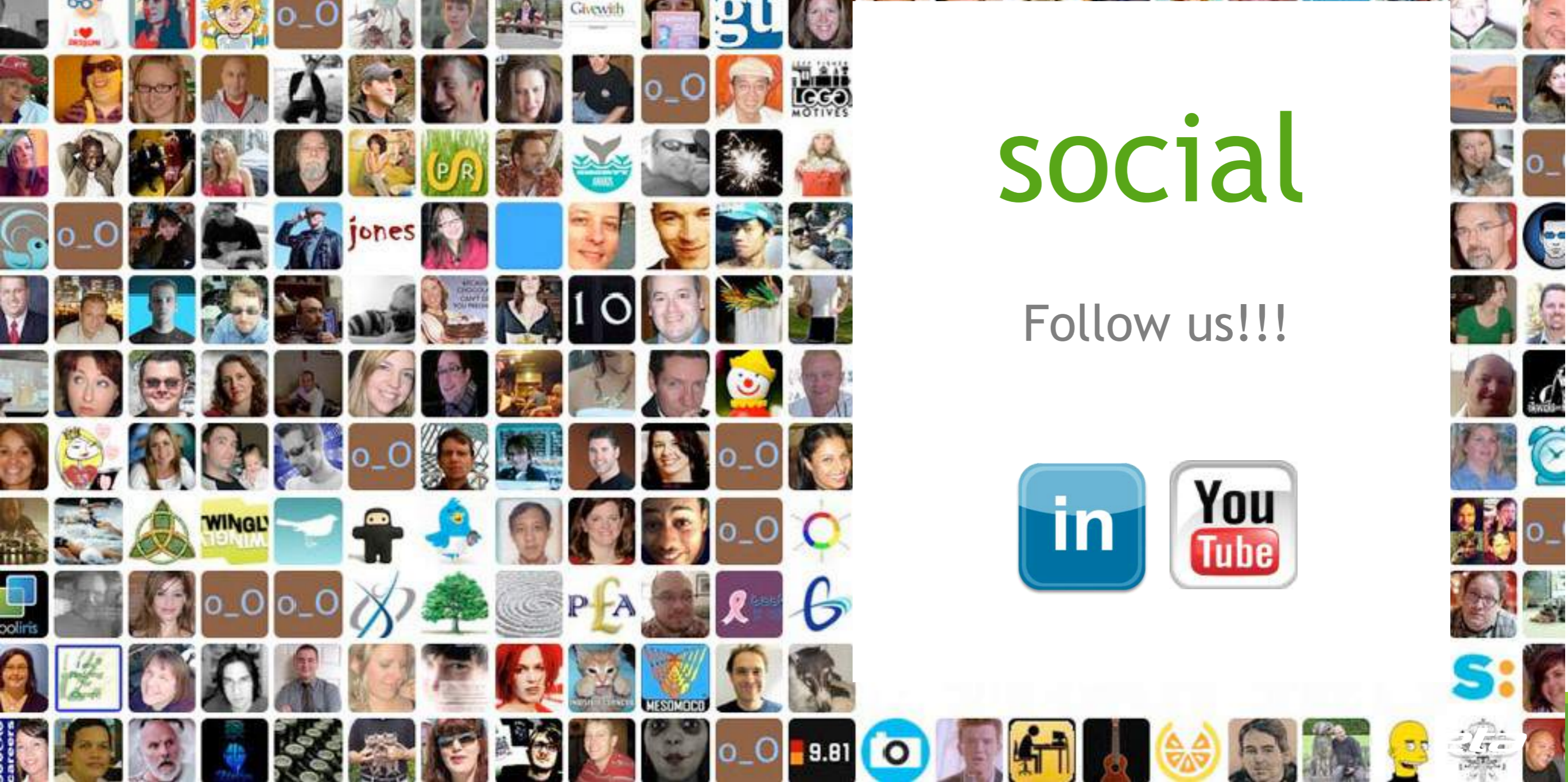
# La qualità del Made in Italy

Processi certificati. Prodotti rispondenti agli standard internazionali di settore. Persone competenti. Design distintivo. Attenzione al dettaglio.



# social

Follow us!!!





thank  
you



innovative  
enclosure solutions  
for industrial & electronic  
applications

**E.T.A. S.P.A.**  
22035 Canzo - Como (Italy)  
Via Monte Barzaghino, 6  
t. +39 031.673.611  
f. +39 031.670.525  
[www.eta.it](http://www.eta.it)  
[infosede@eta.it](mailto:infosede@eta.it)

**E.T.A. ENCLOSURES (UK) LIMITED**  
Unit 2, Ignite, Magna Way  
Rotherham, South Yorkshire, S60 1FD  
t. +44 01709 386630 f. +44 01709 369524  
[info@eta-enclosures.co.uk](mailto:info@eta-enclosures.co.uk)  
[www.eta-enclosures.co.uk](http://www.eta-enclosures.co.uk)

**SASU E.T.A. France**  
Rue du Pré aux Bœufs  
76806 St-Etienne du Rouvray  
t. +33 02 35643470 f. +33 02 35642275  
[eta-france@wanadoo.fr](mailto:eta-france@wanadoo.fr)  
[www.eta-france.fr](http://www.eta-france.fr)

**E.T.A. SPB**  
Shpalernaya ul. 54  
191015 St.Petersburg (Russia)  
[www.eta.it](http://www.eta.it)